

高品質洗浄サービス

SJ工法

(スパイラルジェット)

高性能「SJ工法(スパイラルジェット)」で、硬質スケールにも対応。
安全・確実・スピーディーな配管洗浄を実現します。



■ ホース回転装置



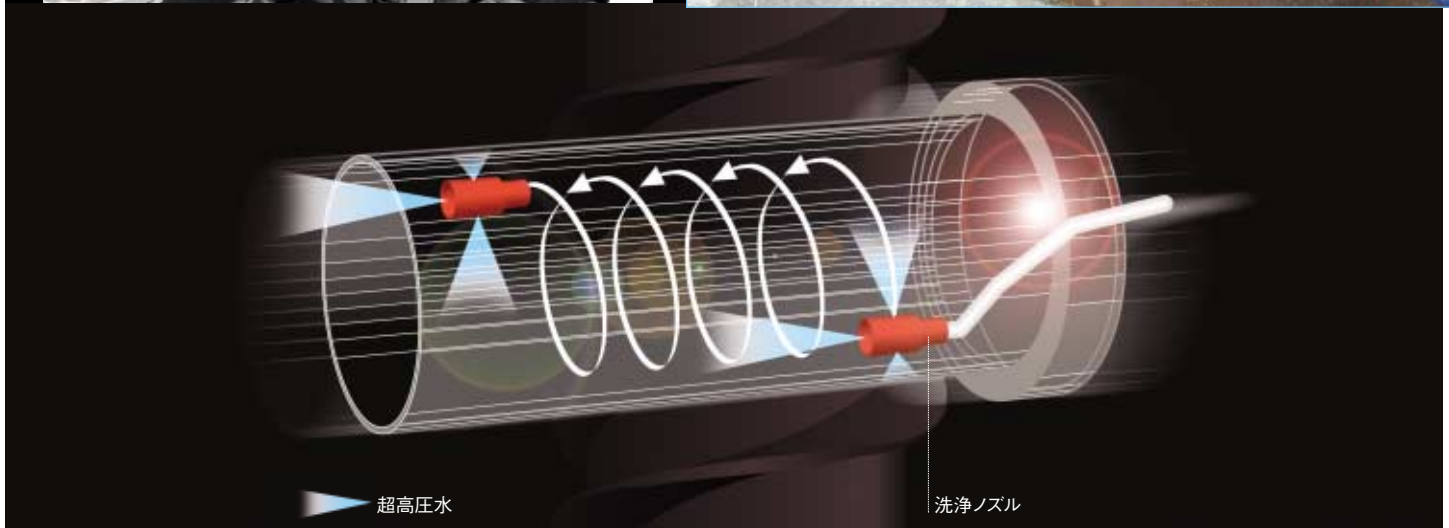
抜群の洗浄力
優れた安全性



高性能 高品質
工期短縮

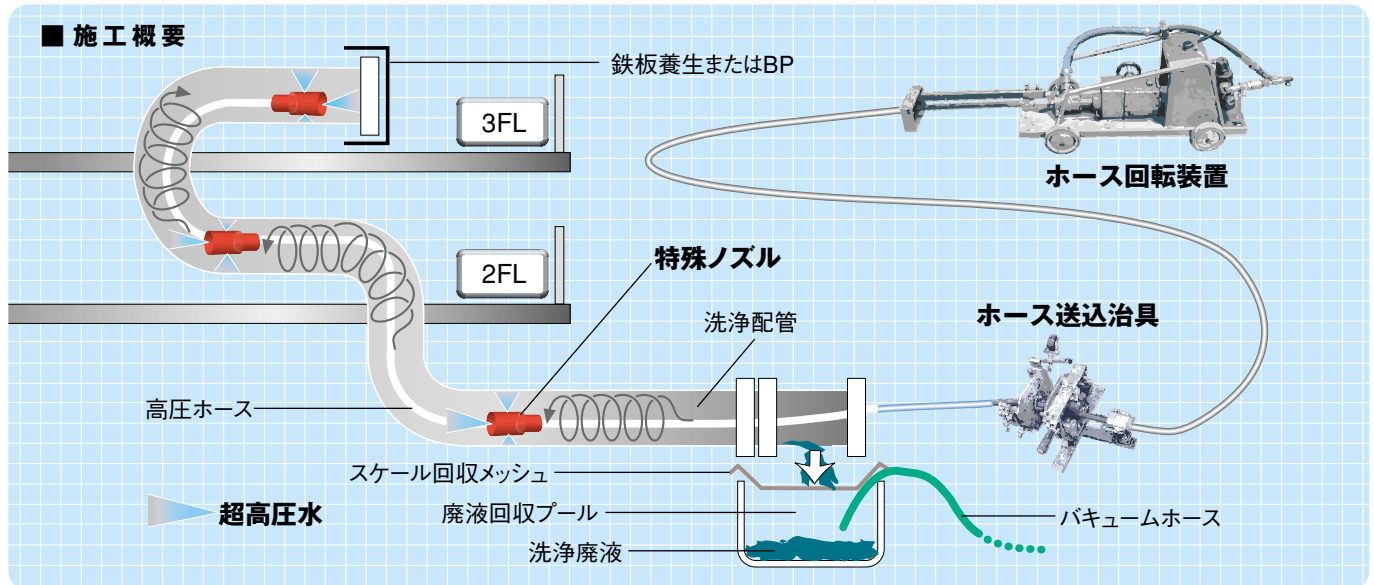


■ ホース送込治具

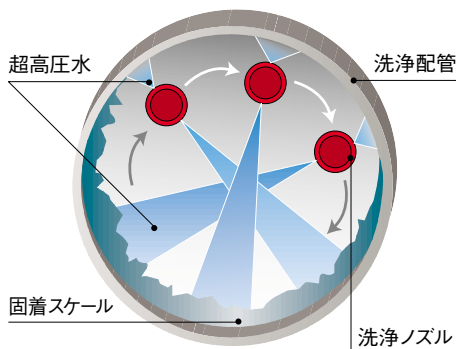


超高压ホースがスパイラル回転して、頑固なスケールを確実に洗浄。 難洗浄機器にも対応可能な、高品質洗浄サービス「SJ工法(スパイラルジェット)」。

従来の配管洗浄では、内部スケールの完全除去が不可能であったため、大きな作業負担とコストが発生していました。こうしたスケールに対する問題を一気に解決するために生まれた洗浄システム、それが新興プラントックの高品質洗浄サービス「SJ工法(スパイラルジェット)」です。最大圧力90MPa、最大流量180ℓ/minを発生させる独自の超高压洗浄技術により、従来のような高压ジェット洗浄技術や、酸・アルカリといった化学洗浄では除去不可能であったスケールを完全に除去できます。各種プラントはもちろん、公共上下水道等の配管洗浄にも、効果的・効率的に適用することができます。

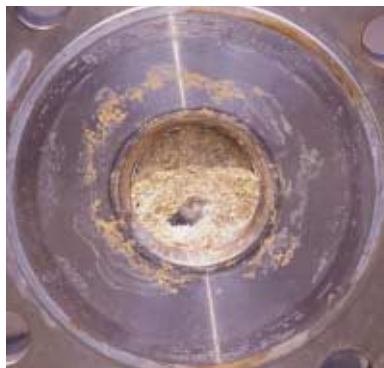


■ 洗浄時のノズル移動



特 長

- ① 配管内部をスパイラル状にムラなく洗浄することが可能です。
- ② 噴出口が壁面に偏る特殊ノズルを採用。壁面に固着したスケールに最も近い位置で、超高压水を噴出させます。
- ③ 50mm～2,000mmの配管サイズまで対応可能、しかも直線距離で最長200mまでの長距離施工が可能。配管だけでなく容器に対しても適用できます。
- ④ 自動送給装置の採用で洗浄工程を短縮。作業員の安全を確保すると共に、運用コストも低減しました。
- ⑤ システムの自動化により、洗浄効果が大幅アップ。
- ⑥ SJ工法により作業負担が軽減、安全で効率的な作業が行えます。



■ 洗浄前



■ 洗浄後



■ 洗浄状況

■ 機材仕様

- 1) 最大圧力：90MPa
- 2) 最大流量：180ℓ/min
- 3) 適用サイズ：IDφ50～2000mm
(配管形状により制限有り)
- 4) 駆動方式：エア駆動

お問い合わせ先：本社／技術開発部

TEL:045-758-1603 FAX:045-758-1975

新興プラントック株式会社

<http://www.s-plantech.co.jp>

本社 〒235-0017 横浜市磯子区新磯子町27-5 TEL:045-758-1950(代)